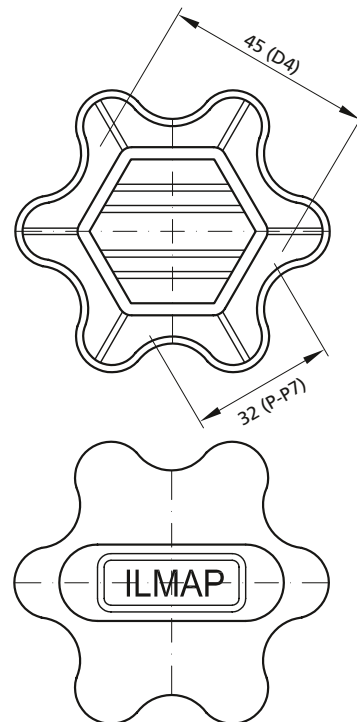
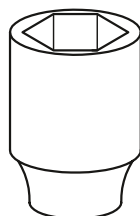
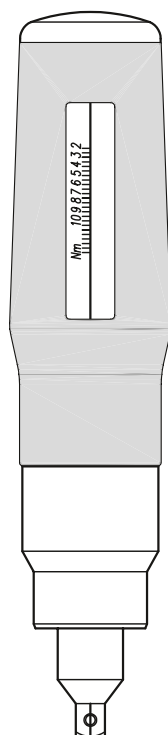


Klucz mocujący do gniazd rozprężnych TS  
wykonany ze stali AISI 304  
*Assembly wrench for screw anchors TS  
in AISI 304*

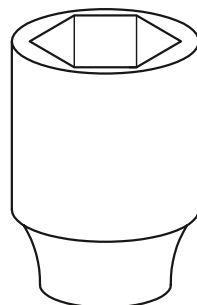


Klucz ręczny do montażu dysz P-P7-D4  
*Assembly Wrench by hand for Nozzles  
P-P7-D4*

Mod. CHtc



NASADKA 20 dla dysz typu R&T  
*Socket 20 mm for R&T Type*



NASADKA 32 dla dysz typu P&D  
*Socket 32 mm for P&D Type*

Klucz dynamometryczny do montażu dysz  
używany do ręcznego i elektrycznego bądź pneumatycznego  
wkręcania

*Tightening torque device for nozzle  
installation  
Can be used by hand or with electric or pneumatic screw tools*

DYSTAK

